

Jumper Setting Blacky Serie 1, 2 und 3

Im Inneren der Blacky Geräte gibt es zwei Stiftleisten incl. Minijumper mit denen man die Funktion des Handauslösers und der dazugehörigen Kontrollleuchte an und abschalten kann. Das richtige Jumper-setting ist für alle Betriebsarten gleichermaßen wichtig.

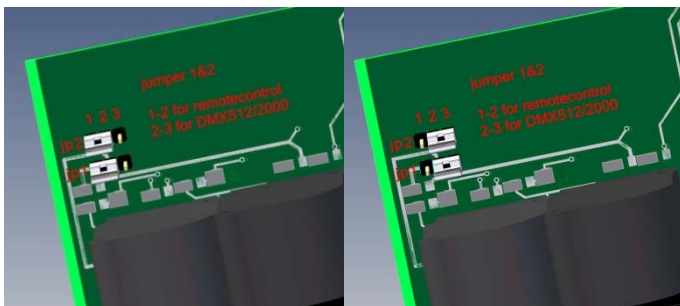
Jumper 1 trennt den Schalteingang für den Handauslöser von PIN 4 der XLR-Buchsen

Jumper 2 trennt die Stromquelle für die Handauslöser-LED von PIN 5 der XLR-Buchsen

Betriebsart DMX (3 Draht Verkabelung)

Jumper 1+2 auf 1-2 Auslieferungszustand **oder**

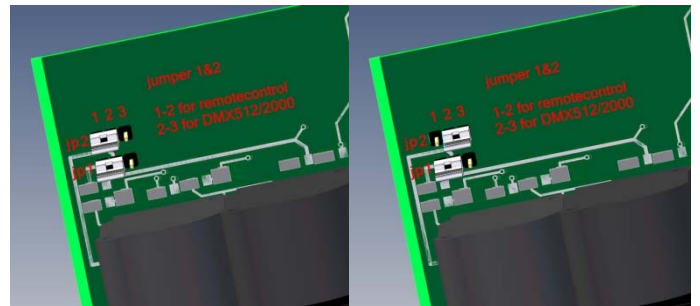
Jumper 1+2 auf 2-3



Betriebsart Master-Slave (kaskadieren)

Master-Gerät Jumper 1 + 2 auf 1-2 Auslieferungszustand

Slave-Gerät Jumper 1 auf 1-2 und Jumper 2 auf 2-3

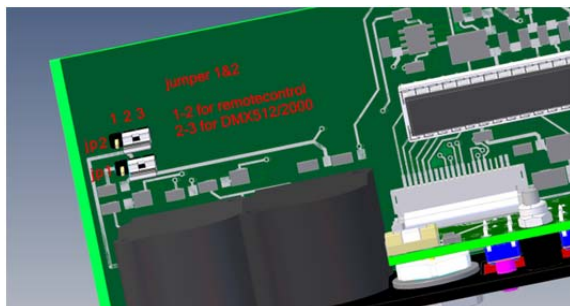


Master

Slave

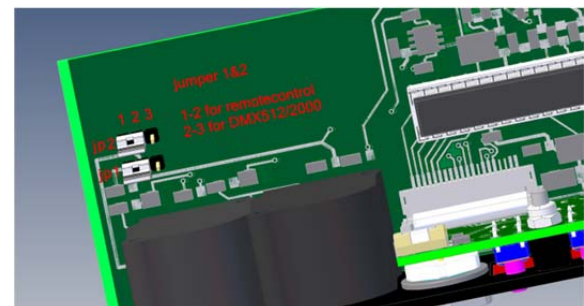
Betriebsart DMX (5 Draht Verkabelung)

Jumper 1+2 auf 2-3



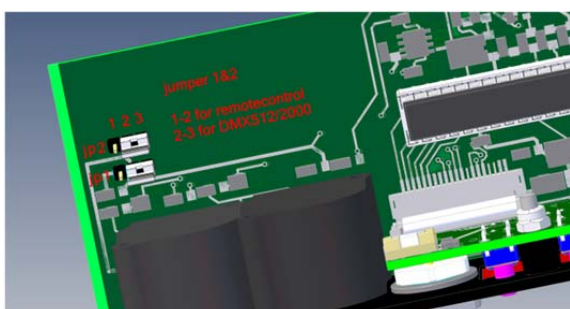
Betriebsart Handauslöser

Jumper 1+2 auf 1-2 Auslieferungszustand



Betriebsart DMX in Anlagen mit Rückkanal

Jumper 1+2 auf 2-3



Betriebsart potentialfreier Kontakt

Jumper 1 auf 1-2

Jumper 2 auf 2-3

